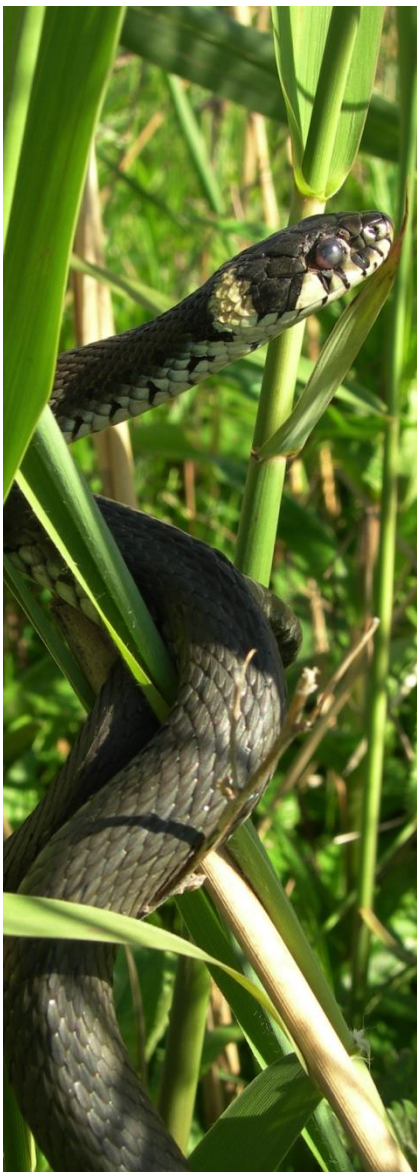




: EKO databasen

ett nytt sätt att planera för naturen



: EKO databasen

- Webbaserad databas - byggd i programmet FileMaker - ligger på en extern server
- Gör det möjligt att samla information om naturområden och deras kvaliteter på ett ställe
- Det går att exportera informationen till PDF rapporter eller Excelfiler. Går även att importera data via Excel
- Kan länkas till GIS/karttjänster
- Uppdateras löpande
- Finns anpassnings- och utvecklingsmöjligheter



EKOdatabasens tillkomst

- Naturvärdesbedömning - kartlägga, beskriva och bedöma naturvärden
- Behov av att kunna registrera ett områdes olika kvaliteter på ett systematiskt och kvalitetssäkert sätt
- Förut fanns flera olika metoder för naturvärdesbedömning
- Ny SIS-standard för naturvärdesbedömning utarbetad av Trafikverket och ledande naturmiljökonsulter
- EKOdatabasens struktur är baserad på denna standard



Kundanpassningar

- Går att släcka och dölja fält som känns onödiga
- Går att ha fler behörighetsnivåer
- Layout för PDF rapport kopplade till objekten
- Bakgrund/logga på startsida

Utvecklingsmöjligheter:

- Ex 1. Flik för skötsel- eller skogsbruksplanering
- Ex 2. Flik för vattenplanering
- Ex 3. Flik för rekreation eller sociotopvärden

Fältapplikation

Ett program för insamling av data i fält via Ipad

: EKO databasen

Byt användare

Sök objekt

Välj projekt



ALLMÄNT ? Redigera

NAMN	Nacka 3
OBJEKT-ID	31_1
KART-ID	30_1
STORLEK	13,00 ha
NATURVÄRDESKLASS	Högsta naturvärde - naturvärdesklass 1
KVALITETSKLASS	Säker
SKYDDSSSTATUS	Naturreservat Natura 2000
FRIDLYSTA ARTER	Okänt
NATURTYPSGRUPP	Doreal skog
NATURTYP	Hällmarkstallskog
FSKO	Inget
LANDSKAPSOMRÅDE	Inget
PROJEKT	Test

BESKRIVNING Redigera

BESKRIVNING AV OMRÅDETS NATUR
Flerskiktad hällmarkstallskog med stort inslag av riktigt gamla tallar, över 200 år gamla. Trädskiktet har en naturlig struktur med träd i olika ålder och dimension. Spritt i beståndet finns inslag av lövträd så som senvuxen ek, asp och björk. Det finns gott om död ved i form av riktigt gamla högstubbar, torrträd och grova solbelysta tallågor. Flera träd med bohål finns också spritt i området. Marken är smått kuperad med inslag av hällmarkspartier men även partier med frisk mark. Bitvis är området blockrikt. Fältskiktet varierar från lav- och ristyp till lingo och blåbärstyp i de friskare partierna.
MOTIV FÖR VÄRDERING
Talldominerad naturskog präglad av naturlig dynamik med naturlig succession. Trädskiktet är flerskiktat och olikåldrigt där det finns träd i flera åldersklasser, höjd och grovlek. Inslaget av gamla tallar är högt och naturliga processer leder till att död ved i form av högstubbar, torrträd och lågor finns i olika grovlekar och nedbrytningsstadier. Arter knutna till gammal hällmarkstallskog eller äldre tallskog är väl representerade i området.
KÄNSLIGHET
Ej bedömd

DETALJER ? Redigera >

NYCKELBIOTOPSSSTATUS	Uppfyller kvalitetskrav på
NATURA 2000 STATUS	Naturanaturtyp med
KONTINUITET	Lång obruten trädkontinuitet
TRÄDÅLDER	120-150
MARKFUKTIGHET	Torr
MARKVEGETATIONSTYP (SKOG)	Ej bedömd Lavrik typ
VÄTMARKSTYP	
EKOLOGISKA SAMBAND	Ej bedömd

: EKOLOGI GRUPPEN